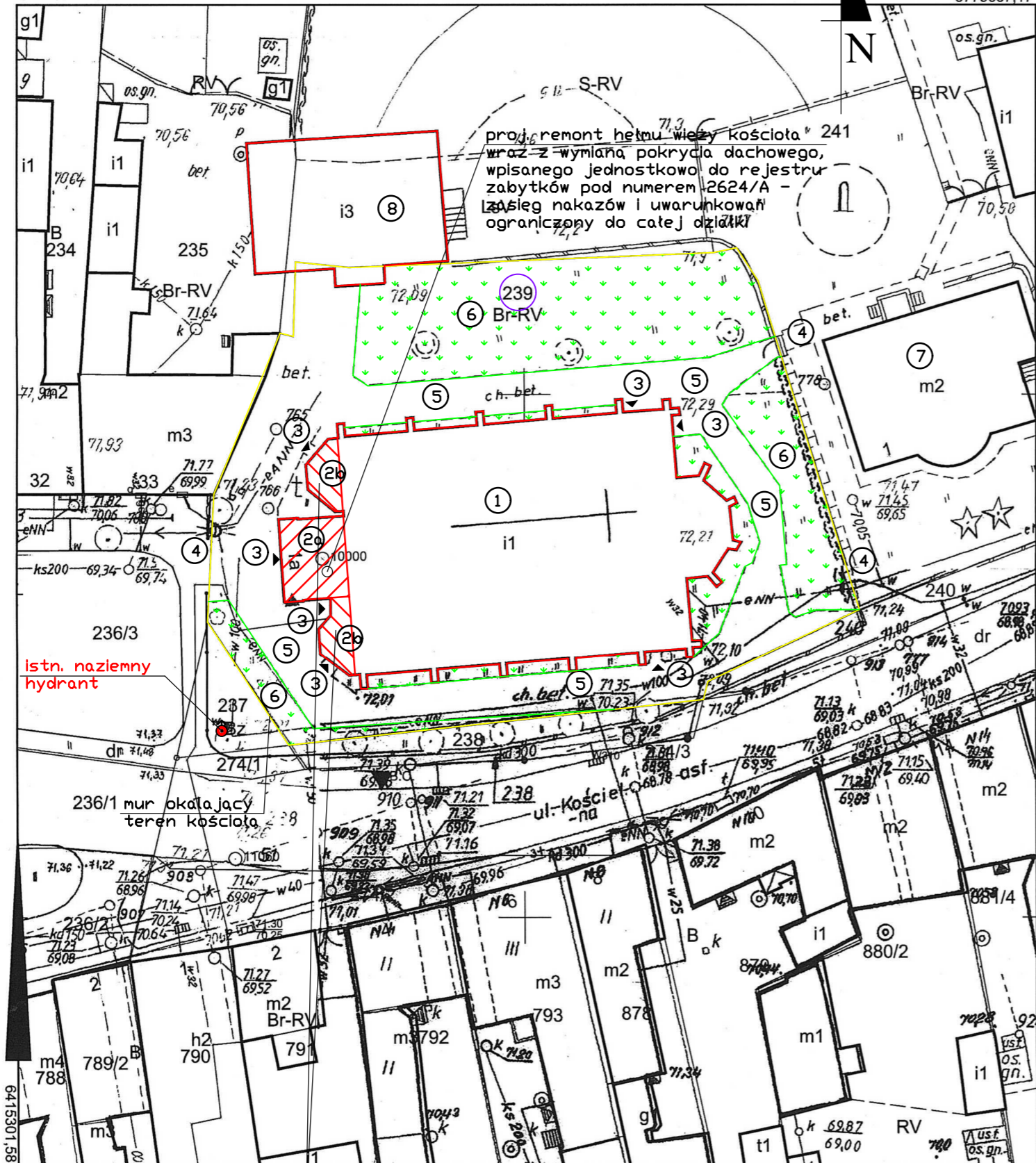


GN-I.6642.564.2017

Skala 1:500

5779637,17



LEGENDA:

- 1 — ISTN. BUDYNEK KOŚCIOŁA - W CZĘŚCI NAWOWEJ, PREZBITERIUM I ZAKRYSTI - NIE OBJĘTY ZAKRESEM NINIEJSZEGO OPRACOWANIA
- 2a — WIEŻA KOŚCIOŁA - PROJ. REMONT ORAZ WYMIANA POKRYCIA DACHOWEGO Z BLACHY NA NOWE Z BLACHY TYTANOWO-CYNKOWEJ
- 2b — BOCZNE ANEKSY - PROJ. WYMIANA POKRYCIA DACHOWEGO Z BLACHY NA NOWE Z BLACHY TYTANOWO-CYNKOWEJ
- 3 — ISTN. WEJŚCIA DO BUDYNKU
- 4 — ISTN. WEJŚCIA I WJAZDY NA TEREN PRZYKOŚCIELNY
- 5 — TEREN UTWARDZONY - DROGA PROCESYJNA WOKÓŁ KOŚCIOŁA
- 6 — TEREN ZIELENI
- 7 — BUDYNEK PROBOSTWA, USYTUOWANY NA SĄSIEDNIEJ DZIAŁCE
- 8 — BUDYNEK PRZEDSZKOLA CZĘŚCIOWO ZNAJDUJĄCY SIĘ NA DZIAŁCE INWESTORA

PROJEKT ZAGOSPODAROWANIA DZIAŁKI

PRACOWNIA PROJEKTOWA mgr inż. PRZEMYSŁAW SZYMANOWSKI ul. Podgórna 17, 64 - 000 Kościan BIURO : 64 - 000 Kościan, Kurza Góra, ul. Gostyńska 98	
OBIEKT	PROJEKT REMONTU HELMU WIEŻY i WYMIANY JEGO POKRYCIA DACHOWEGO oraz POKRYCIA BOCZNYCH ANEKSÓW KOŚCIOŁA W CZEMPINIU
LOKALIZACJA	jedn. ewid. Czempin - miasto, obręb ewid. Czempin, Czempin ul. Kościelna 1, działka nr 239
INWESTOR	Parafia Rzymskokatolicka pw. św. Michała Archanioła 64-020 Czempin ul. Kościelna 1
TEMAT RYSUNKU	PROJEKT ZAGOSPODAROWANIA DZIAŁKI
PROJEKTANT ELEM. KONSTRUKCYJO - BUDOWLANÝCH :	mgr inż. PRZEMYSŁAW SZYMANOWSKI upr. bud. proj. wyk. w specjalności konstrukcyjno - budowlanej nr 1650 / 94 / Lo upr. konserw. zabytków nr 5 / 1998
PROJEKTANT ELEM. ARCHITEKTURY :	mgr inż. arch. MAGDALENA BOLANOWSKA upr. bud. w specjalności architektonicznej do projektowania bez ograniczeń nr WP-OIA / OKK / UpB / 24 / 2007
FORMAT i SKALA RYSUNKU	297 x 420 mm 1 : 500
DATA : PAŹDZIERNIK 2023 r	FAZA : P.Z.T. NR RYS. M 1

Poświadczam za zgodność z oryginałem kopię mapy zasadniczej :

Województwo: Wielkopolskie
Powiat: Kościański
Jednostka ewidencyjna: CZEMPIN - MIASTO
Obręb ewidencyjny: CZEMPIN
Arkusz: 2
Działki ewidencyjne: 239

proj. wymiana pokrycia dachowego bocznych aneksów kościoła

Poświadczam się zgodność niniejszej kopii z treścią materiału państwowego zasobu geodezyjnego i kartograficznego
Organ prowadzący państwowy zasób geodezyjny i kartograficzny Starosta Kościański
Nazwa materiału zasobu Mapa zasadnicza w postaci obiektowej mapy numerycznej

Identyfikator ewidencyjny materiału zasobu P.3011.2014.100
Data wykonania kopii 17-08-2017 r.

Reprodukcja wzbroniona

Niniejsze dane ewidencyjne nie zostały w pełni dostosowane do wymogów Rozporządzenia Ministra Rozwoju Regionalnego i Budownictwa z dnia 29 marca 2001 r. w sprawie ewidencji gruntów i budynków i nie spełniają wszystkich obowiązujących wymogów dokładnościowych.

Identyfikator ewidencyjny materiału zasobu
Data wykonania kopii

Paweł Wachowiak
ZASTĘPCA NACZELNIKA
WYDZIAŁU GEODEZJI, KARTOGRAFII
KATASTRU I GOSPODARKI NIERUCHOMOŚCIAMI